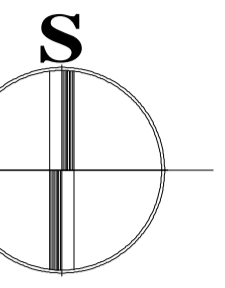


ÚZEMNÍ PLÁN BUK

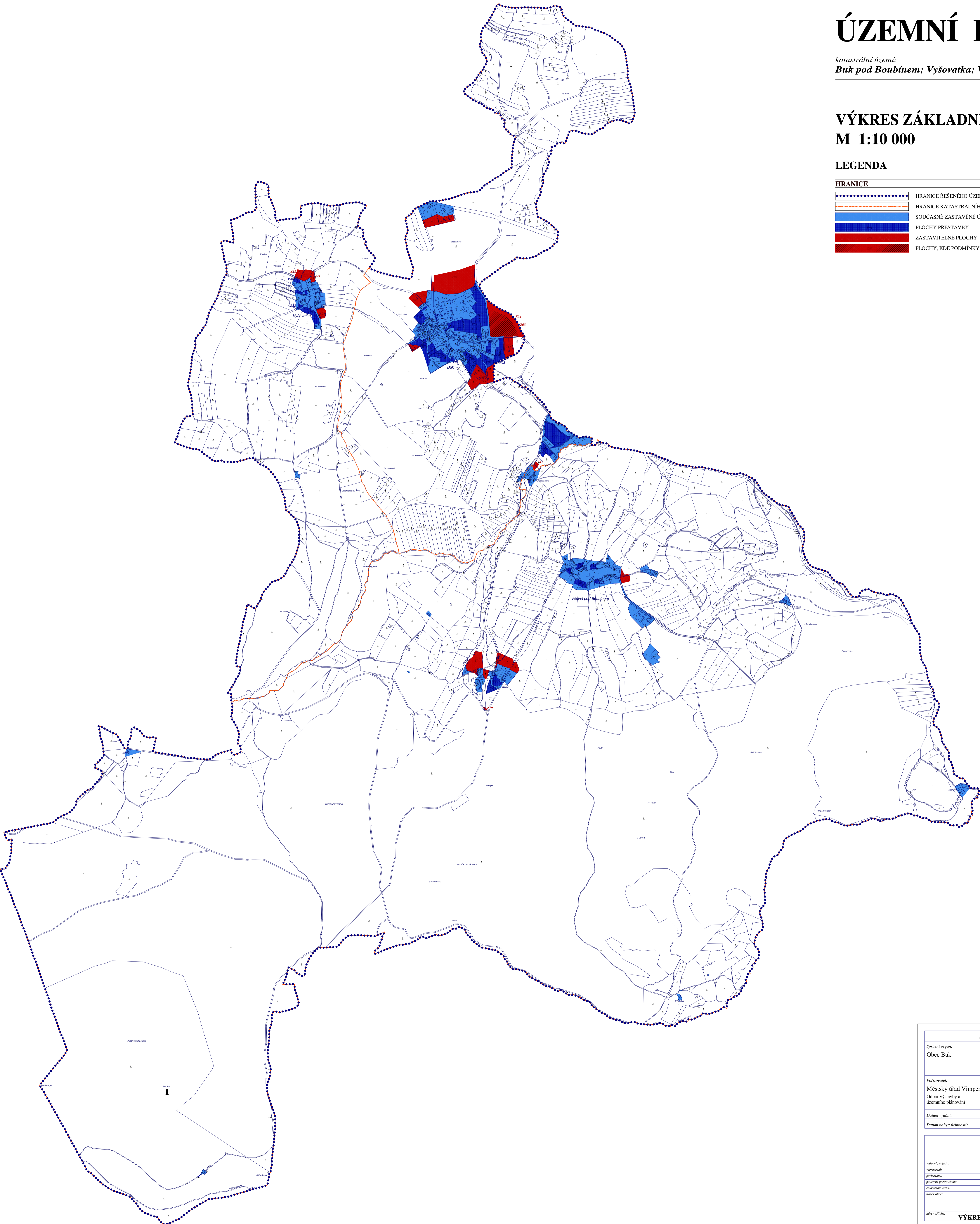
katastrální území:
Buk pod Boubínem; Vyšovatka; Včelná pod Boubínem



VÝKRES ZÁKLADNÍHO ČLENĚNÍ ÚZEMÍ M 1:10 000

LEGENDA

HRANICE	
	HRANICE ŘEŠENÉHO ÚZEMÍ
	HRANICE KATASTRÁLNÍHO ÚZEMÍ
	SOUČASNÉ ZASTAVĚNÉ ÚZEMÍ
	PLOCHY PŘESTAVBY
	ZASTAVITELNÉ PLOCHY
	PLOCHY, KDE PODMÍNKY PRO ROZHODOVÁNÍ O ZMĚNÁCH STANOVÍ REGULAČNÍ PLÁN



ZÁZNAM O ČINNOSTI		
Správní orgán: Obec Buk	Schvalující orgán: Zastupitelstvo obce Buk Antonín Mráz, starosta obce	Podpis: Ověř. úředního razítka:
Projizovan: Městský úřad Vimperk Odd. výstavby a územního plánování	Ověřující úřední razítka: Ing. Václav Kokštein, vedoucí oddělení VÚP	Podpis: Ověř. úředního razítka:
Datum vydání:	28. června 2010	
Datum nabývá účinnosti:		
architektonický atelier ARSPRO		
<small>Truhlářská 118, 381 01, Česká Kamenice účet: 380 717 802, IČO: 253401759 www.arsprouk.cz</small>		
redakční projekt:	Ing. arch. Dana Pavlovská - ČKA 01 633	
schvázení:	Ing. Jana Jančíková, Ing. arch. Dana Pavlovská	měřítko: 1 : 10 000
poskytnutí:	Obec BUK, Buk č.p. 54, Šte 21, Hranice	datum: 06. 2010
poskytnutí poradenství:	MÚ Vimperk, odd. výstavby a územního plánování	datum: 19. 2008
autorizovaný územní plán:	Buk pod Boubínem, Vyšovatka, Včelná pod Boubínem	číslo projektu: 2.1
ÚZEMNÍ PLÁN BUK		
VÝKRES ZÁKLADNÍHO ČLENĚNÍ ÚZEMÍ		